

Mobile Beratung gegen Rechts-Extremismus  
(so ist das zu sprechen: Rechts-Ex-Tre-Mis-Mus)



Diese Internet-Seite ist von der „Mobilen Beratung gegen Rechts-Extremismus“. Hier finden Sie Informationen über uns.



**MOBILE  
BERATUNG  
GEGEN  
RECHTS  
EXTREMISMUS  
NRW**

Zum Beispiel:

Mobile Beratung:

Was heißt Mobil?  
Was ist Beratung?

Rechts-Extremismus:

Was ist Rechts-Extremismus?  
Wo gibt es Rechts-Extremismus?

Mobile Beratung gegen Rechts-Extremismus:

- Was macht die Mobile Beratung gegen Rechts-Extremismus?
- Wie kann die Mobile Beratung mir helfen?
- Wo gibt es die Mobile Beratung?

## Mobile Beratung



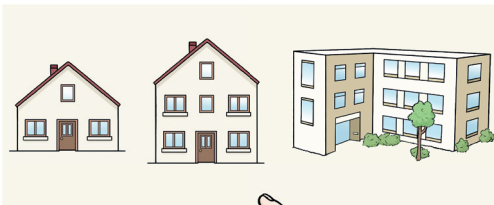
**Was heißt Mobil?**

**Mobil bedeutet: Beweglich.**

**Die Mobile Beratung ist beweglich:  
Sie kommt zu Ihnen.**



**Sie können die Mobile Beratung anrufen.  
Und einen Termin machen.**



**Die Mobile Beratung kommt dann zu dem  
Treff-Punkt Ihrer Wahl.**



**Das heißt:**

**Sie suchen sich den Treff-Punkt aus.  
Sie bestimmen den Treff-Punkt.**

## Was heißt Beratung?

In einer Beratung bekommen Sie Hilfe von Experten zu einem Thema.



### Ein Experte

weiß besonders viel zu einem Thema.  
kann Ihre Fragen zu diesem Thema beantworten.  
kann mit Ihnen gemeinsam Problem-Lösungen finden.

Bei der Mobilen Beratung arbeiten Experten zum Thema Rechts-Extremismus.

## Was ist die Mobile-Beratung gegen Rechts-Extremismus?



Anstatt „Mobile Beratung gegen Rechts-Extremismus“ sagt man auch „Mobile Beratung“.

- Die Mobile Beratung gibt es schon viele Jahre.
- Die Mobile Beratung ist kostenfrei.
- Die Menschen von der Mobilen Beratung arbeiten gegen Rechts-Extremismus.

Sie finden: Kein Mensch ist schlecht. Alle Menschen sind gleich.

Und: Alle Menschen sollen zusammenhalten. Wir dürfen keinen Menschen ausschließen.

Das heißt: Die Mobile-Beratung hilft Ihnen. Dafür müssen sie kein Geld bezahlen.

## Rechts-Extremismus

### Was ist Rechts-Extremismus?

„Rechts-Extremismus“ ist eine **Sammel-Bezeichnung**. Mit einer **Sammel-Bezeichnung** werden **Gruppen von Worten** zusammengefasst. Die **Worte** haben eine **ähnliche Bedeutung**.

Mit **Rechts-Extremismus** meint man die **Meinung** und das **Handeln** von:

- **Neonazis**
- **Faschisten**
- **Nationalisten**
- **Rassisten**



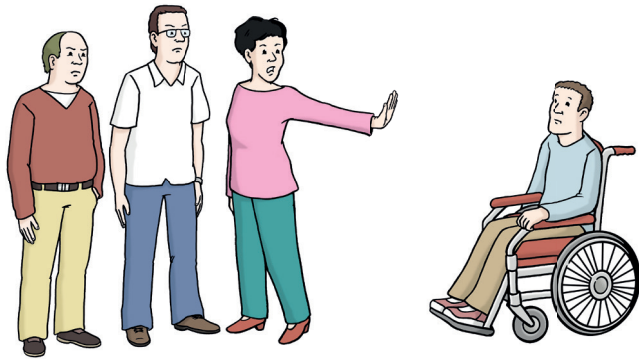
### Diese Menschen meinen:

Nicht alle Menschen sind gleich wichtig.  
Einige Menschen sind wichtiger als andere.  
Nur einige bestimmte Menschen sind gut.  
Diese Menschen haben zu bestimmen.  
Alle anderen Menschen haben nicht zu bestimmen.

Menschen nennt man „rechts-extrem“, wenn Sie

- so denken
- danach handeln.

Rechts-Extreme hassen viele andere Menschen.  
Zum Beispiel:



- Menschen mit einer anderen Haut-Farbe
- Menschen mit einer Behinderung
- Menschen ohne eine eigene Wohnung
- Menschen mit einer anderen Meinung
- Menschen mit einer anderen Herkunft
- Menschen mit einer anderen Religion
- Homo-Sexuelle Menschen



Homo-sexuell bedeutet

Ein Mann kann homo-sexuell sein.

Dann liebt er Männer.

Dazu sagen wir: Er ist schwul.



Eine Frau kann homo-sexuell sein.

Dann liebt sie Frauen.

Dazu sagen wir: Sie ist lesbisch.



## Was machen Rechts-Extreme?



Rechts-Extreme sagen zum Beispiel:  
„Andere Menschen sind weniger wert als wir.“

Oder: „Du hast eine andere Haut-Farbe. Du bist weniger wert als ich.“

Oder sie sagen: „Du kommst aus einem anderen Land. Du gehörst nicht zu uns.“

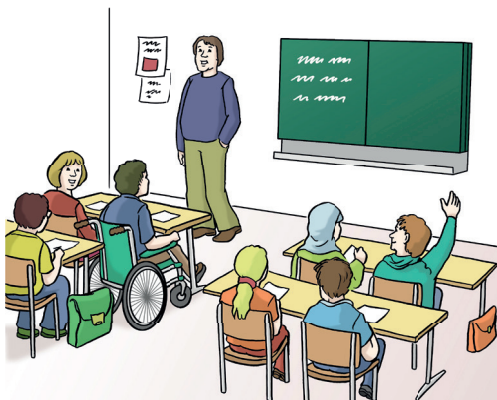
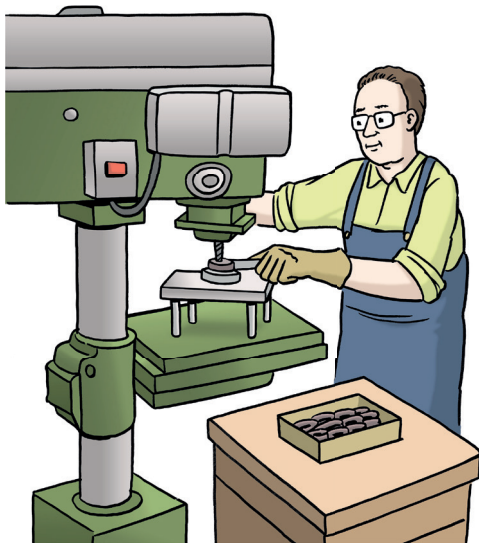


### Einige Rechts-Extreme

- verfolgen andere Menschen
- schlagen andere Menschen.
- ermorden andere Menschen.

## Wo gibt es Rechts - Extremismus?

Rechts-Extremismus gibt es überall.



Zum Beispiel:

- Auf der Arbeit
- In der Schule
- Auf der Straße
- Beim Sport
- In Betreuungseinrichtungen

## Die Mobile Beratung hilft

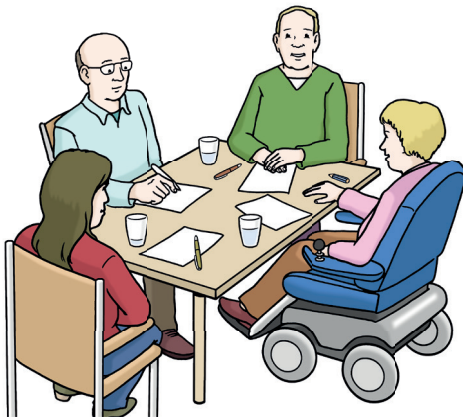
Viele Menschen sind gegen Rechts-Extremismus.  
Diese Menschen sollen sich kennenlernen.

Die Mobile Beratung verbindet diese Menschen.

Zum Beispiel bietet sie Arbeits-Gruppen an.  
In den Gruppen lernen sich Menschen kennen.

Sie können

- sich dort informieren.
- sich gegenseitig unterstützen.
- sich von Experten beraten lassen.
- Fragen stellen.
- gemeinsam Problem-Lösungen finden.
- überlegen:  
wie kann man Rechts-Extremismus vorbeugen?
- überlegen:  
wie kann man Recht-Extremismus verhindern?



Es gibt auch Einzel-Beratungen.

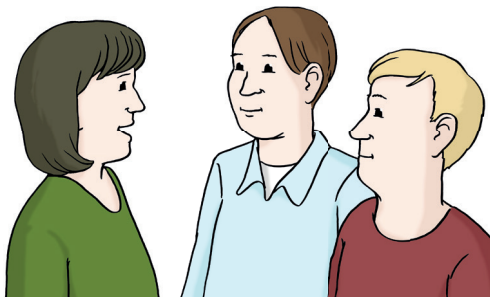
Das heißt: Sie sprechen alleine mit Experten der Mobilen Beratung.

Wenn sie einer Person vertrauen: Sie können diese Person mitbringen.

Wie hilft die Mobile Beratung?

Die Mobile Beratung befasst sich mit wichtige Fragen. Zum Beispiel:

- Was ist Rechts-Extremismus?
- Wie passiert Rechts-Extremismus?
- Warum haben Menschen Nachteile durch Rechts-Extremismus?
- Menschen sind Opfer von Rechts-Extremismus geworden. Welche Hilfe können sie bekommen?
- Wie kann man sich gegen Rechts-Extremismus wehren?



## Die Mobile Beratung hilft



Die Mobile Beratung kann Ihnen zu diesen Themen Informationen geben:

- Arbeit gegen Rechts-Extremismus
- Opfer von Rechts-Extremismus
- Bündnisse gegen Rechts-Extremismus
- Veranstaltungen zu Rechts-Extremismus
- Gutes Zusammenleben aller Menschen in Nordrhein-Westfalen

Oder Sie möchten wissen:

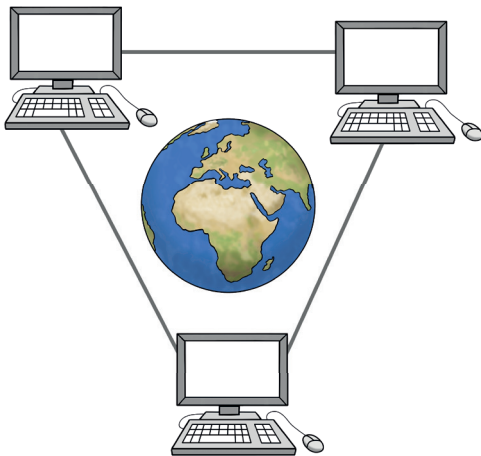
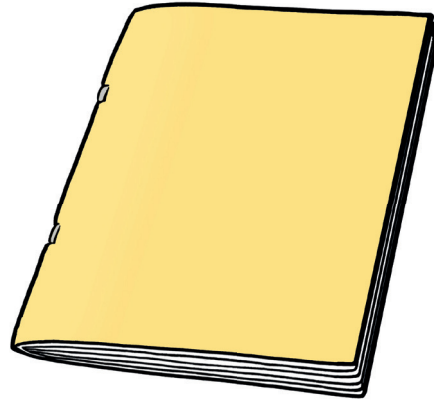
- Was kann ich gegen Rechts-Extremismus machen?
- Das Gleiche wie Arbeit gegen Rechts-Extremismus?

## Sie wollen Informationen lesen?

Die Mobile Beratung kann Ihnen wichtige Informationen geben.

- In Broschüren.

Das sind kleine Hefte.  
Die Hefte sind kostenlos.



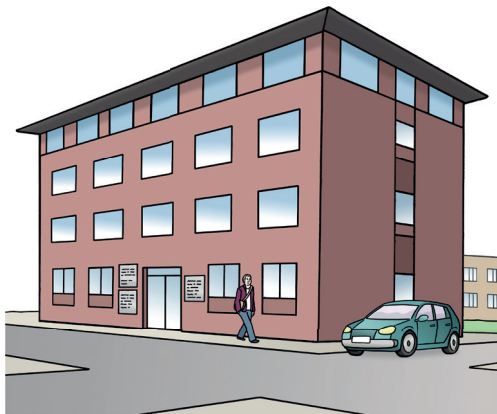
- Im Internet.

Die Mobile Beratung kann Ihnen Seiten im Internet zeigen. Auf diesen Internet-Seiten finden Sie noch mehr Informationen.

## Wo gibt es die Mobile-Beratung?



**In Deutschland**  
Die Mobile-Beratung gibt es in vielen Städten in Deutschland.



## In Nordrhein-Westfalen

**Büros gibt es hier:**

- Arnsberg
- Detmold
- Düsseldorf
- Köln
- Münster

Den Kontakt zu diesen Büros finden Sie hier:  
Mobile Beratung im Regierungs-Bezirk Arnsberg

c/o Amt für Jugendarbeit der Ev. Kirche von Westfalen  
Iserlohner Str. 25  
58239 Schwerte

Telefon: 02304-755190

Fax: 02304-755248

E-Mail: [info@mbr-arnsberg.de](mailto:info@mbr-arnsberg.de)

Webseite: [www.mbr-arnsberg.de](http://www.mbr-arnsberg.de)



## Mobile Beratung im Regierungs-Bezirk Detmold

**Arbeit und Leben DGB/VHS im Kreis Herford  
Kreishausstr. 6a  
32051 Herford**

**Telefon: 05221-17457-25**

**Telefon: 05221-17457-26**

**E-Mail: [info@mobile-beratung-owl.de](mailto:info@mobile-beratung-owl.de)  
[www.mobile-beratung-owl.de](http://www.mobile-beratung-owl.de)**

## Mobile Beratung im Regierungsbezirk Düsseldorf

**c/o Wuppertaler Initiative für  
Demokratie und Toleranz e.V.  
Bendahler Str. 29  
42285 Wuppertal**

**Telefon: 0202-5632809**

**E-Mail: [info@mbr-duesseldorf.de](mailto:info@mbr-duesseldorf.de)**

**Webseite: [www.mbr-duesseldorf.de](http://www.mbr-duesseldorf.de) und**

Mobile Beratung gegen Rechtsextremismus im  
Regierungsbezirk Köln

**NS-Dokumentationszentrum  
Appellhofplatz 23 – 25  
50667 Köln**

**Telefon.: 0221-221-27162  
Fax: 0221-221-25512**

**E-Mail: [ibs@stadt-koeln.de](mailto:ibs@stadt-koeln.de)  
Webseite: [www.mbr-koeln.de](http://www.mbr-koeln.de)**

## Mobile Beratung im Regierungsbezirk Münster

**Gegen Rechtsextremismus, für Demokratie  
c/o Geschichtsort Villa ten Hompel  
Kaiser-Wilhelm-Ring 28  
48145 Münster**

**Telefon: 02 51 – 492 7109**

**E-Mail: [kontakt@mobim.info](mailto:kontakt@mobim.info)**

**Webseite: [www.mobim.info](http://www.mobim.info)**

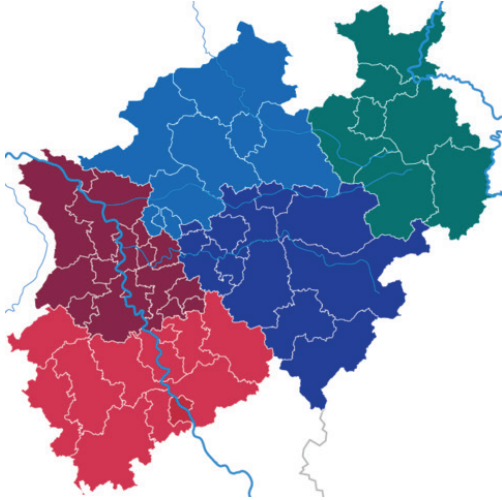
Mobile Beratung im Regierungs-Bezirk Münster  
(mobim)

**Heiko Klare / Michael Sturm**  
**Kaiser-Wilhelm-Ring 28**  
**48145 Münster**

**Telefon: 02 51 – 492 7109**

**E-Mail: [kontakt@mobim.info](mailto:kontakt@mobim.info)**  
**Webseite: [www.mobim.info](http://www.mobim.info)**

**Die Mobile Beratung kommt zu jedem Ort.  
In Nordrhein-Westfalen.**



**Diese Information wurde auf Leichte Sprache  
geprüft von:**

**Büro für Leichte Sprache von „Leben im Pott“,  
Lebenshilfe Oberhausen e.V. [www.leben-im-pott.com](http://www.leben-im-pott.com)  
Mitglied in der Lebenshilfe Gesellschaft für Leichte  
Sprache**

**Die Bilder sind von:  
Lebenshilfe für Menschen mit geistiger Behinderung  
Bremen e.V., Stefan Albers, Atelier Fleetinsel**

Gefördert vom



im Rahmen des Bundesprogramms

Demokratie *leben!*

demokratie  
leben

Landeszentrale  
für politische Bildung  
Nordrhein-Westfalen



NRW *eltoffen*